

## Gesetzeskonform entsorgen

Vor Jahren wurden Speisereste, Fette, Öle und andere Küchenabfälle noch zusammen mit dem regulären Müll oder durch die Kanalisation entsorgt. Vom deutschen Gesetzgeber wird aufgrund der EU-Verordnung 1774/2002 in verschiedenen Gesetzestexten eine gesonderte und somit hygienische Entsorgung vorgeschrieben.

Für alle gewerblichen Kunden gelten folgende Hinweise:

### Gewerbeabfallverordnung

Die Getrenntsammlung von Speiseresten ist hier zwingend vorgeschrieben. Entsprechend § 3 und § 6 müssen gewerbliche Speisereste getrennt gesammelt werden und dürfen zur Verwertung nicht gemischt werden (z. B. die Entsorgung gewerblicher Speisereste in der kommunalen Biotonne, da dort eine Vermischung mit häuslichem biologisch abbaubaren Abfall stattfindet.)

### Lebensmittelhygieneverordnung (LMHV)

Es wird bei nicht ordnungsgemäßer Lagerung von Speiseresten (z. B. Biotonne) gegen § 3 Satz 2 (Anhang, Kapitel 4 Nr. 4 der LMHV) LMHV verstoßen. (Hier sei auf den hygienischen Zustand der kommunalen Biotonne verwiesen, die nicht gereinigt und desinfiziert wird. Durch die geringe Abholfrequenz werden die in der Biotonne gelagerten Speisereste Fäulnisprozessen ausgesetzt).

### Die Entsorgung biologisch abbaubarer Küchen- und Speiseabfälle über die Restmüll- bzw. Gewerbeabfallbehälter ist nicht zulässig!

Die Küchen- und Speiseabfälle sind in einem veterinärrechtlich zugelassenen Entsorgungsbetrieb z. B. in einer Biogas- oder Kompostieranlage zu verwerten. Aus diesem Grund, stellen wir Ihnen in Zukunft Speiserestehälter zur Verfügung.

EHTW Service GmbH  
Pestalozzistraße 27  
34119 Kassel  
Tel. 0561 7896877  
[info@ehtw.de](mailto:info@ehtw.de)  
[www.ehtw.de](http://www.ehtw.de)

DIE RESTE  
VON HEUTE



WERDEN ZUR ENERGIE  
VON MORGEN

DESHALB LOHNT ES SICH,  
SPEISERESTE ZU TRENNEN



## DAS KOMMT IN DEN SPEISERESTEBEHÄLTER

### ✓ Speisereste

Nudeln, Reis, Kartoffelprodukte,  
Fleischgerichte, Suppen & Soßen  
Eier und Ei-Produkte



### ✓ Obst & Gemüse

roh und gekocht,  
Salat (roh und angemacht)



### ✓ Fleisch & Fisch

Fisch, Frischwaren, Fleisch



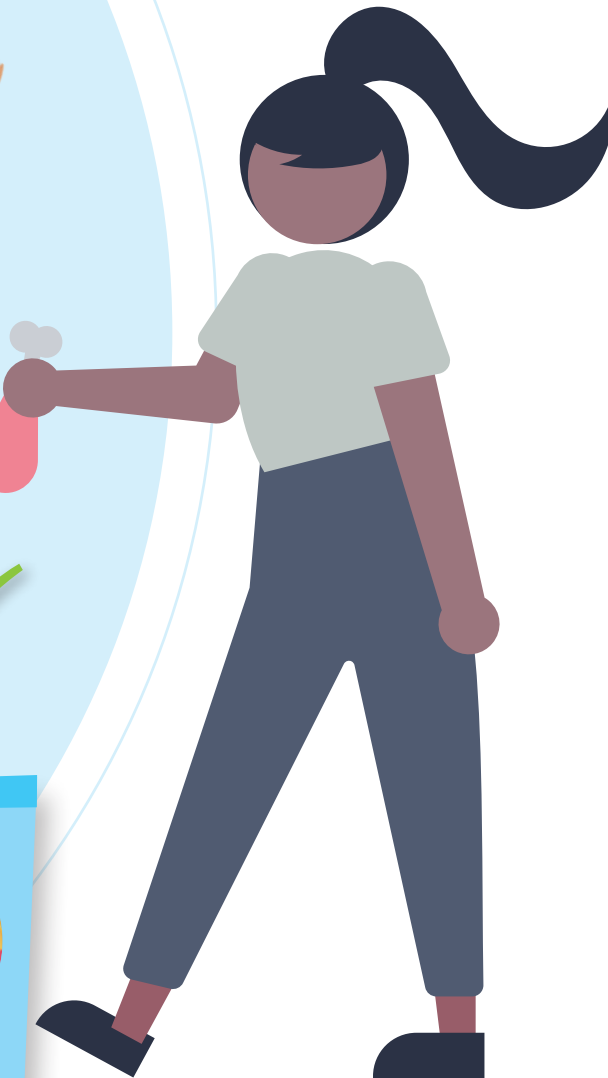
### ✓ Milch- und Milchprodukte


### ✓ Backwaren

Brot, Brötchen, Kuchen,  
Teigwaren etc.



JA  
YES  
TAK  
EVET



 **Umverpackungen** ✗  
Tetrapack, Zeitungspapier,  
Papiertüten (Zucker- und Salztüten),  
kompostierbare Biomülbeutel

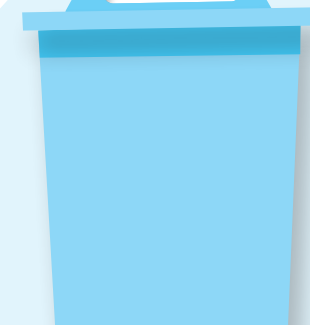
 **Verpackte Lebensmittel** ✗

 **Andere Müllsorten** ✗  
Papier, Glas, Plastik, Blechdosen, Alufolie

 **Alles vom Tisch** ✗  
Besteck, Servietten,  
To-go-Verpackung, Zigaretten & Asche

 **Gartenabfälle** ✗  
Laub, Äste, Holz, Blumen, Erde

 **Tierische Abfallprodukte** ✗  
Schlachtabfälle, Innereien



NEIN  
NO  
NIE  
NUMARA